



REPUBLICA MOLDOVA
RAIONUL CĂLĂRAȘI
CONSILIUL COMUNEI SIPOTENI

MD 4438 , Republica Moldova, Raionul Călărași, comuna Sipoteni , str.31 august, tel. (0244)76236, fax. (0244)76725
e-mail: infosipoteni@gmail.com http://sipoteni.comuna.md/

D E C I Z I A nr. 2/13
din 06 martie 2024

„Cu privire la formarea bunurilor imobile ”

Examinînd informația specialistului pentru RRF d-nei Maria Stegari „Cu privire la formarea bunurilor imobile prin separare,

În temeiul art.17 din Legea cu privire la formarea bunurilor imobile nr 354/ 2004 ,art. 14 alin. (2) lit.b),) art. 19 alin. (4) și art.17, alin. (3) al Legii nr. 436/ 2006 privind administrația publică locală; a Legii privind delimitarea proprietății publice nr. 29 din /2018, În baza Legii privind administrarea și deetatizarea proprietății publice nr.121/2007, În baza Hotărîrii Guvernului nr.901/.2015 pentru aprobarea Regulamentului cu privire la modul de transmitere a bunurilor proprietate publică ,

În baza „Regulamentului privind constituirea și funcționarea consiliului comunal Sipoteni”, aprobat prin decizia consiliului comunal nr. 05/08 din 14.07.2011,

În baza Avizului comisiei consultative de specialitate,

Consiliul comunal Sipoteni

D E C I D E :

1. Se formează din bunul , înregistrat în Registrul bunurilor imobile cu numărul cadastral 2541115.020, r-nul Călărași , com. Sipoteni ,sat. Sipoteni cu suprafața totală de 11,4908 ha ,cu destinație agricolă, modul de folosință agricol , proprietate publică UAT Sipoteni , următoarele bunuri imobile:
 - 1.1.bun imobil - teren cu modul de folosință agricol cu suprafața de 8,4908 ha cu numărul cadastral 2541115.020
 - 1.2. bun imobil - teren cu modul de folosință agricol cu suprafața de 3,0 ha
2. Specialistul pentru reglementarea regimului funciar, va depune o cerere la Serviciul Cadastral Teritorial Calarasi, privitor la elaborarea proiectului planului geometric al terenurilor.
- 3.Specialistul pentru reglementare a regimului funciar va depune OCT Calarasi I.S. actele necesare pentru a fi efectuată înscrierea în Registrul bunurilor imobile a datelor despre bunul imobil format și dreptul asupra lui.
4. Controlul asupra executării prezentei decizii se atribuie primarului comunei Sipoteni, dom-lui Vasile Rața.
5. Prezenta decizie se va aduce la cunoștința publicului în termenii stabiliți de legislația Republicii Moldova și se publică în Registrul de Stat al actelor locale.

Au votat: Pentru – , Împotrivă – , S-au abținut – .
Presedintele ședinței **SUSARENCO Pavel**

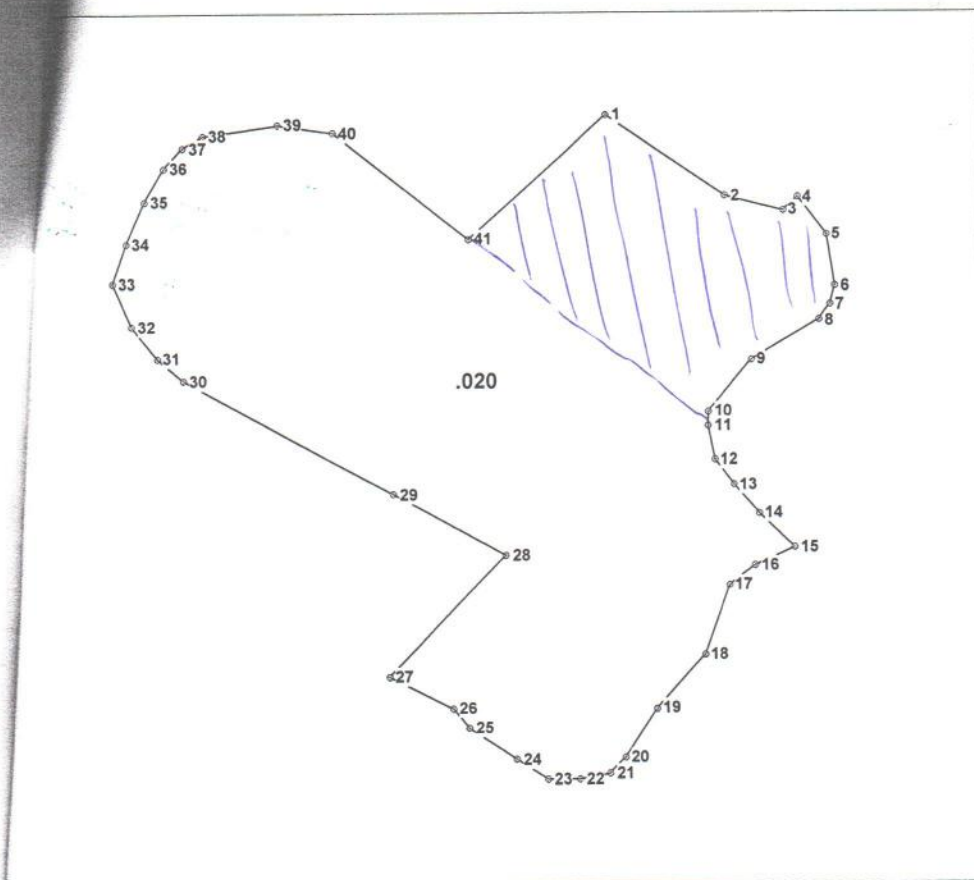
Contrasemnează:

Secretar al consiliului

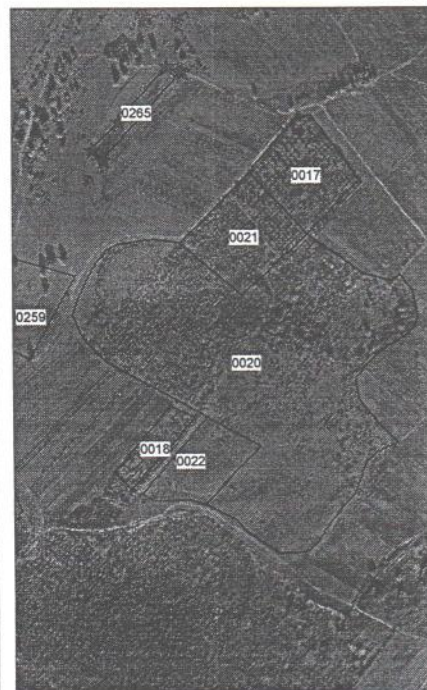
RAȚĂ Elena

PLANUL GEOMETRIC
al bunului imobil _____ **2541115.020**
 format prin separare _____

nrul(rele) cadastral(e) al bunului(rilor) imobil(e) inițial(e): _____ **2541115.020**



Amplasamentul bunului



0020 - numărul terenului

Caracteristicile tehnice ale bunului imobil

nr_cadastral	Tipul_bunului	Suprafata	Destinatia	Mod_de_folosinta
2541115.020	Teren	11.4908 ha	cu destinatie agricola	agricol

Adiacenții:

Mentiuni

CATALOGUL COORDONATELOR

bunului imobil (format prin separare) cu numarul cadastral 2541115.020

Punctul	Coordonata_X	Coordonata_Y	Tipul_punctului	Hotarul	Distanta	Tipul_hotarului
1	187 238,5550	238 295,6270	general	1-2	95,24	general
2	187 316,9028	238 241,4708	general	2-3	40,28	general
3	187 355,8736	238 231,2950	general	3-4	13,17	general
4	187 365,3070	238 240,4810	general	4-5	31,57	general
5	187 384,1230	238 215,1320	general	5-6	34,41	general
6	187 389,5940	238 181,1600	general	6-7	12,40	general
7	187 386,4180	238 169,1690	general	7-8	12,73	general
8	187 378,9520	238 158,8640	general	8-9	52,16	general
9	187 334,2830	238 131,9280	general	9-10	44,97	general
10	187 305,2920	238 097,5540	general	10-11	9,40	general
11	187 305,1280	238 088,1550	general	11-12	22,57	general
12	187 309,4520	238 066,0020	general	12-13	20,93	general
13	187 322,2220	238 049,4210	general	13-14	25,52	general
14	187 338,8410	238 030,0600	general	14-15	32,26	general
15	187 362,2290	238 007,8400	general	15-16	28,90	general
16	187 335,8800	237 995,9570	general	16-17	21,73	general
17	187 318,7270	237 982,6230	general	17-18	49,02	general
18	187 302,2220	237 936,4670	general	18-19	48,44	general
19	187 269,9110	237 900,3740	general	19-20	38,83	general
20	187 248,8620	237 867,7490	general	20-21	14,66	general
21	187 238,5080	237 857,3760	general	21-22	20,48	general
22	187 218,3520	237 853,7490	general	22-23	20,98	general
23	187 197,3760	237 853,8470	general	23-24	24,11	general
24	187 177,2050	237 867,0520	general	24-25	37,31	general
25	187 146,3380	237 888,0160	general	25-26	16,39	general
26	187 136,0670	237 900,7890	general	26-27	46,54	general
27	187 094,7960	237 922,3060	general	27-28	111,16	general
28	187 171,0202	238 003,2140	general	28-29	83,67	general
29	187 097,7880	238 043,6880	general	29-30	156,94	general
30	186 960,4390	238 119,6140	general	30-31	22,61	general
31	186 943,1300	238 134,1570	general	31-32	28,09	general
32	186 925,7490	238 156,2240	general	32-33	30,90	general
33	186 912,9990	238 184,3690	general	33-34	27,97	general
34	186 922,6310	238 210,6330	general	34-35	31,14	general
35	186 935,3540	238 239,0580	general	35-36	25,82	general
36	186 948,4850	238 261,2920	general	36-37	18,59	general
37	186 961,1690	238 274,8880	general	37-38	15,72	general
38	186 974,7990	238 282,7280	general	38-39	49,89	general
39	187 024,1890	238 289,7650	general	39-40	36,41	general
40	187 060,2120	238 284,4770	general	40-41	113,37	general
41	187 147,8548	238 212,5610	general	41-1	122,99	general

amărul(re)

numar_ca
2541115.0

Adi:

COORDONAT		" TN TRADING PRIM " SRL	
Conducătorul Autorității Publice competente Rata Vasile		Formarea bunului imobil prin separare	
Reprezentantul Autorității Publice competente Stegari Maria		r-nul Călărași, com. Sipoteni, extravilan	
Titularul de drepturi com. Sipoteni, r-ul. Calarasi		Conducător / Verificat [Semnatura]	Nicolaescu Nicolae numele, prenumele
		Executant / Certificat [Semnatura]	Tanas M. numele, prenumele
		Data elaborării: 03.03.2022 <small>(data inspecției în teren)</small>	Sistem de coordonate: MoldRef99 Scara: 1:5000

